

MIDI AMP CONTROLLER MAC-4.4

- User Manual
- Instrukcja obsługi
- Bedienungsanleitung



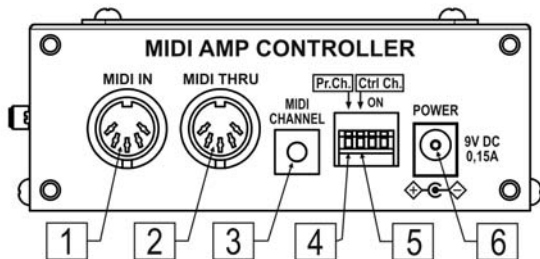
Dziękujemy za wybór naszego produktu.

MIDI AMP CONTROLLER MAC-4.4 jest adapterem umożliwiającym sterowanie (przełączanie kanałów, włączanie i wyłączanie innych funkcji) wzmacniaczy wyposażonych w wejścia typu EXTERNAL SWITCHING lub wejście FOOTSWITCH. MAC-4.4 powinien być sterowany za pomocą programowalnego (umożliwiającego zaprogramowanie i wysyłanie dowolnego rozkazu PROG CHANGE lub CTRL CHANGE dla dowolnego brzmienia lub presetu) sterownika MIDI. Sygnały sterujące wyprowadzone są na listwę zaciskową umożliwiającą podłączenie do ośmiu wtyków typu JACK MONO lub przewodu do wejścia FOOTSWITCH wzmacniacza.

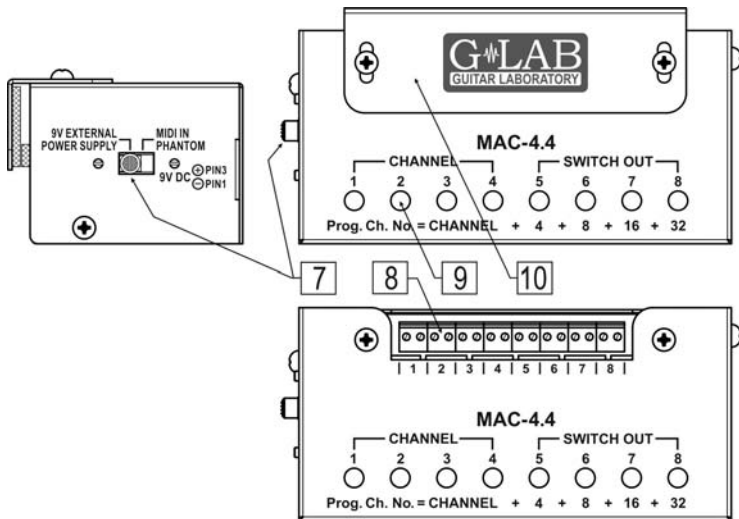
Podstawowe cechy:

- wejście MIDI IN oraz wyjście MIDI THRU
- cztery separowane wyjścia przekaźnikowe do przełączania kanałów wzmacniacza, sterowane na zasadzie „jeden z czterech”
- cztery separowane wyjścia przekaźnikowe do przełączania funkcji wzmacniacza, z niezależnym sterowaniem każdej funkcji
- przełącznik obrotowy do ustawienia kanału MIDI (1 do 16)
- przełączniki wyboru rozkazów sterujących (Program Change lub/i Control Change)
- przełącznik sposobu zasilania (z gniazda 9V lub przez PHANTOM MIDI IN),

Budowa



- | | |
|------------------------------|--|
| 1 - gniazdo MIDI IN | 6 - gniazdo zasilania 9V |
| 2 - gniazdo MIDI THRU | 7 - przełącznik sposobu zasilania |
| 3 - przełącznik kanału MIDI | 8 - zaciski do podłączenia przewodów |
| 4 - mikroprzełącznik Pr.Ch. | 9 - lampki sygnalizujące stan wyjść |
| 5 - mikroprzełącznik Ctrl Ch | 10 - osłona zadławiająca podłączone przewody |



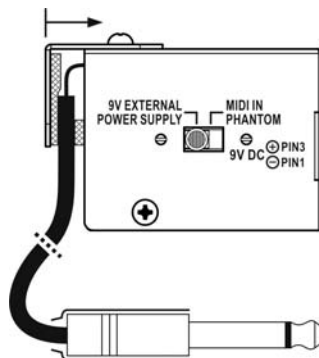
Ustawianie kanału MIDI

Do ustawienia kanału MIDI na którym kontroler odbiera rozkazy, służy przełącznik obrotowy MIDI CHANNEL. Do przestawiania kanału należy użyć małego śrubokręta,

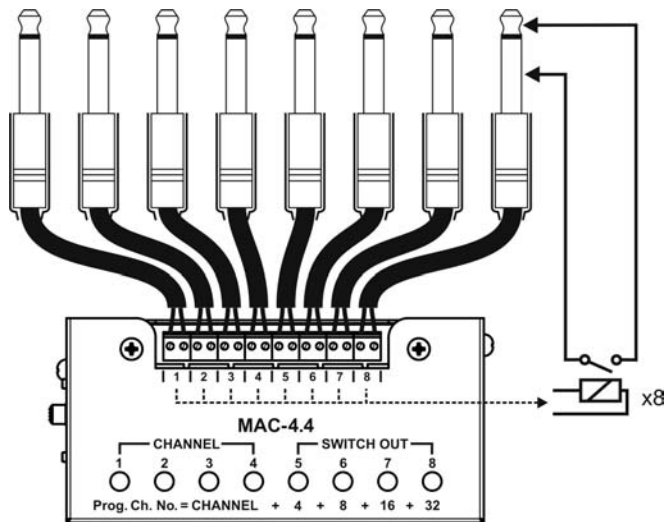
przekręcając delikatnie w lewo lub prawo, środkową część przełącznika. Nastawiony kanał wskazuje grot strzałki (literom A, B, C, D, E, F odpowiadają kolejno numery kanałów 10, 11, 12, 13, 14, 15, a cyfrze 0 kanał 16).

Podłączenie do wzmacniacza z gniazdami EXTERNAL SWITCHING

W przypadku podłączania do wzmacniaczy wyposażonych w gniazda EXTERNAL SWITCHING typu JACK MONO należy zastosować do każdego gniazda dwużyłowy przewód z wtykiem JACK MONO. Zaleca się zastosować przewody JACK MONO EXT SWT marki G LAB (kod produktu 00852). W przypadku indywidualnego wykonywania przewodów zaleca się stosować wtyki z izolowaną obudową.



Po podłączeniu przewodów, należy docisnąć i dokręcić osłonę zadławiającą, która osłania przyłącze i służy do unieruchomienia przewodów.



Podłączenie do wzmacniacza Bogner Ecstasy 101B

MAC 4.4 w wersji do wzmacniacza Ecstasy 101B posiada przewód o długości 5 metrów z wtykiem do gniazda pedału nożnego FOOTSWITCH. Kontroler umożliwia

Sterowanie za pomocą rozkazów MIDI

MAC-4.4 może być sterowany rozkazami Program Change lub/i Control Change.

Wyboru typu rozkazów które mają być odbierane przez kontroler dokonuje się za pomocą mikroprzełączników Pr.Ch. i Ctrl Ch. Pozycja ON oznacza że rozkazy będą odbierane.

W przypadku stosowania rozkazu Program Change numer programu należy wyliczyć według wzoru:

Nr programu = nr kanału wzmacniacza + **SUM**

SUM = 0 + 4 (jeśli wyjście nr 5 aktywne) + 8 (jeśli wyjście nr 6 aktywne) + 16 (jeśli wyjście nr 7 aktywne) + 32 (jeśli wyjście nr 8 aktywne)

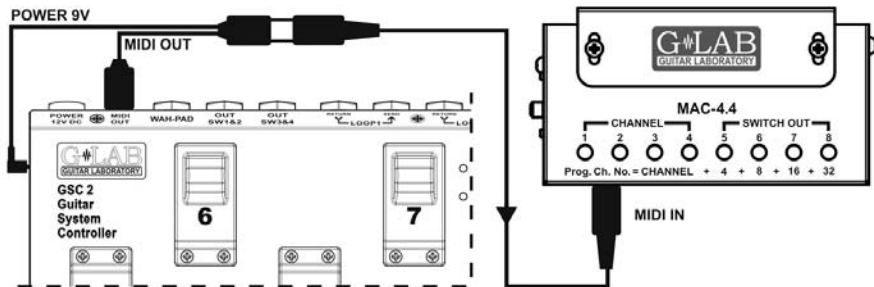
SWITCH OUT				
5	6	7	8	
+4	+8	+16	+32	SUM
OFF	OFF	OFF	OFF	0
ON	OFF	OFF	OFF	4
OFF	ON	OFF	OFF	8
ON	ON	OFF	OFF	12
OFF	OFF	ON	OFF	16
ON	OFF	ON	OFF	20
OFF	ON	ON	OFF	24
ON	ON	ON	OFF	28
OFF	OFF	OFF	ON	32
ON	OFF	OFF	ON	36
OFF	ON	OFF	ON	40
ON	ON	OFF	ON	44
OFF	OFF	ON	ON	48
ON	OFF	ON	ON	52
OFF	ON	ON	ON	56
ON	ON	ON	ON	60

W tabeli obok podane są numery i funkcje kontrolerów. Kontrolery od 14 do 18 służą do indywidualnego sterowania każdą funkcją zaś kontroler numer 19 działa identycznie jak rozkaz Program Change (ustawia kanał oraz pozostałe funkcje wzmacniacza).

CONTROL CHANGE	
No	FUNCTION
14	CHANNEL 1 ÷ 4
15	SWITCH 5 *
16	SWITCH 6 *
17	SWITCH 7 *
18	SWITCH 8 *
19	Prog. Ch. No.
* - OFF = 0 ÷ 63 ON = 64 ÷ 127	

Zasilanie.

MAC należy zasilac z zasilacza zewnetrznego o napięciu 9V statym (DC) o wydajności 0,15 A lub więcej. Zasilanie można także doprowadzić za pomocą przewodu MIDI do gniazda MIDI IN (MIDI PHANTOM). W takim przypadku konieczne jest stosowanie pięciożyłowego przewodu MIDI i ustawienie przełącznika zasilania w tryb MIDI IN PHANTOM. W komplecie z urządzeniem znajduje się adapter do rozdzielania zasilania i sygnału MIDI.



UWAGA: Uszkodzenie urządzenia, spowodowane podłączeniem niewłaściwego napięcia nie podlega gwarancji.

Dane techniczne

Wymiary (szer. x głęb. x wys.)

110 x 55 x 45 mm

Masa

270 g

Zasilanie

9V DC

Pobór prądu

0,15 A

EMC/EMI i Deklaracja Zgodności

Urządzenie zostało zaprojektowane i wyprodukowane w taki sposób, by spełnić dotyczące go normy i dyrektywy w zakresie bezpieczeństwa użytkownika i kompatybilności elektromagnetycznej.

Urządzenie używa i może emitować energię o częstotliwości radiowej, więc jeżeli nie jest instalowane i używane zgodnie z instrukcjami, może powodować szkodliwe zakłócenia w komunikacji radiowej. Jednakże, mimo spełnienia ww. norm, nie ma gwarancji, że w przypadku konkretnej instalacji nie dojdzie do wzajemnych zakłóceń elektromagnetycznych pomiędzy działającymi urządzeniami (np. zakłócenia w odbiorze radia czy telewizji).

W takich przypadkach, zachęca się użytkownika by spróbował zlikwidować zakłócenia za pomocą jednego lub kilku z poniższych działań:

- Zmienić kierunek lub położenie anteny odbiorczej.
- Zwiększyć separację między urządzeniem a odbiornikiem.
- Podłączyć urządzenie do gniazdka w innym obwodzie niż ten, do którego połączony jest odbiornik.
- Skontaktować się z producentem.
- Skonsultować się ze sprzedawcą z prośbą o pomoc.

Deklaracja Zgodności

ELZAB S.A., ul. Kruczkowskiego 39, 41-813 Zabrze, Polska, niniejszym deklaruje z całą odpowiedzialnością, że następujący produkt:

G LAB/ MIDI AMP CONTROLLER MAC-4.4 (G LAB MAC-4.4)

jest zgodny z następującymi Dyrektywami Nowego Podejścia:

- 2006/95/WE wdrożonej rozporządzeniem Ministra Gospodarki z dnia 21 sierpnia 2007 w sprawie zasadniczych wymagań dla sprzętu elektrycznego (Dz.U.2007 nr 155 poz. 1089),
- 2004/108/WE wdrożonej Ustawą z dnia 13 kwietnia 2007 r. o kompatybilności elektromagnetycznej (Dz.U.2007 r., nr 82, poz. 556),

oraz posiada oznakowanie znakiem CE. WW. produkt spełnia wymagania następujących norm zharmonizowanych:

- PN-EN 60065:2004 /EN 60065:2002/ Elektroniczne urządzenia foniczne, wizyjne i podobne - Wymagania bezpieczeństwa.
- PN-EN 55103-1:2000 /EN 55103-1:1996/ Kompatybilność elektromagnetyczna (EMC) – Profesjonalne urządzenia akustyczne, wizyjne, audiowizualne i sterowania oświetleniem estradowym - Emisja
- PN-EN 55103-2:2001 /EN 55103-2:1996/ Kompatybilność elektromagnetyczna (EMC) – Profesjonalne urządzenia akustyczne, wizyjne, audiowizualne i sterowania oświetleniem estradowym - Odporność

Jerzy Biernat

Prezes Zarządu ELZAB S.A.

Kopia oryginalnej deklaracji zgodności jest dostępna do pobrania na naszej stronie internetowej:

<http://www.glab.com.pl>



NIE WYRZUCAJ TEGO PRODUKTU DO POJEMNIKA NA ŚMIECI !

To urządzenie oznaczone jest symbolem przekreślonego kosza na odpady zgodnie z Dyrektywą Europejską 2002/96/WE (obowiązującą od sierpnia 2005r.) oraz Ustawą o zużyтым sprzęcie elektrycznym i elektronicznym (Dz.U. z 2005r., Nr. 180, poz. 1495).

Oznaczenie takie informuje, że po okresie użytkowania sprzęt ten nie może być umieszczany łącznie z innymi odpadami pochodzącymi z gospodarstwa domowego.

Obowiązkiem użytkownika jest przekazanie urządzenia firmom zajmującym się zbieraniem i złomowaniem zużytego sprzętu elektrycznego i elektronicznego. Prowadzący zbiórkę, w tym lokalne punkty zbiórki, sklepy oraz inne jednostki, tworzą system umożliwiający oddanie tego urządzenia. Przytoczona powyżej Dyrektywa i Ustawa zapewnia klientom bezpłatną utylizację przekazanego urządzenia.

Urządzenie jest wykonane z materiałów, które mogą być odzyskane lub zutylizowane po zakończeniu jego użytkowania. Dzięki właściwemu postępowaniu z zużyтым sprzętem elektrycznym i elektronicznym redukowane jest zapotrzebowanie na surowce oraz przyczynia się to do uniknięcia szkodliwych konsekwencji dla środowiska naturalnego i zdrowia ludzi, wynikających z obecności niebezpiecznych składników oraz niewłaściwego składowania i przetwarzania takiego sprzętu.

Nr rys. G40IN000



G LAB is a brand of ELZAB SA

COMPANY ADDRESS

ELZAB SA

ul. Kruczkowskiego 39, 41-813 Zabrze, Poland

phone: +48 32 272 20 21, fax: +48 32 272 81 90

Sales & Export Department

phone: +48 32 272 30 51 ext. 34, 39, 64

+48 32 272 20 21 ext. 308, 366, 468

e-mail: glab@glab.com.pl

Technical Support

phone: +48 32 272 30 51 ext. 64

+48 32 272 20 21 ext. 308

e-mail: help@glab.com.pl

www.glab.com.pl